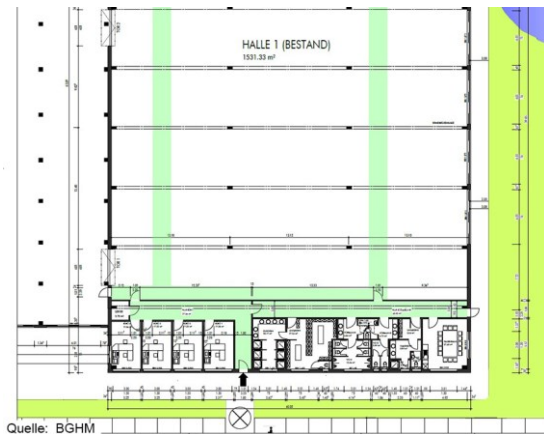


Halle 1 – Schweißerei



Abmessungen der Halle

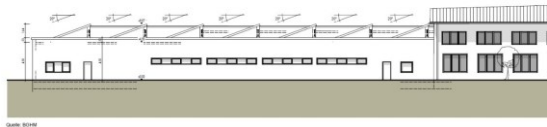
Länge 40 m

Breite 40 m

Höhe 5,65 m

Fläche 1.600 m²

Volumen 9.040 m³



ID 021182

2

Ausstattung der Halle

10 Handschweißplätze

1 Brennschneidmaschine

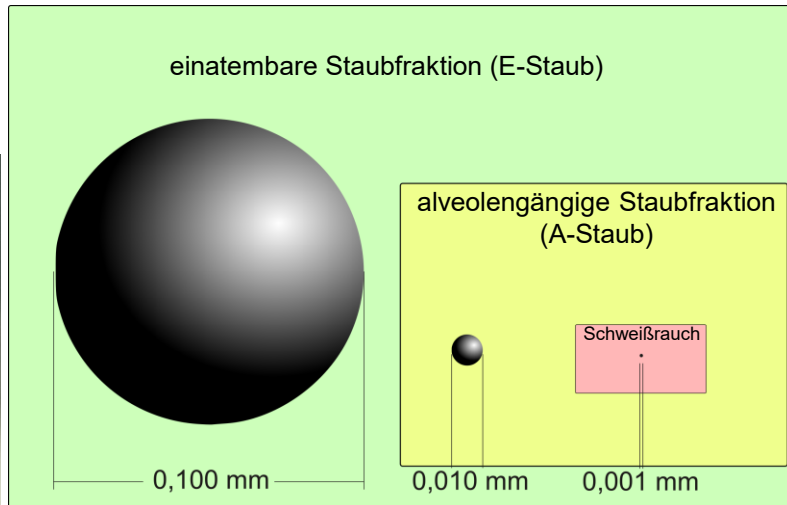
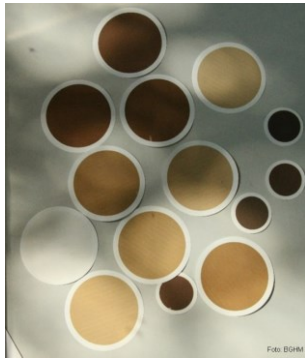
2 Roboterzellen mit
automatischer Bestückung



ID 021183

3

Partikelgrößen



ID 021184

4

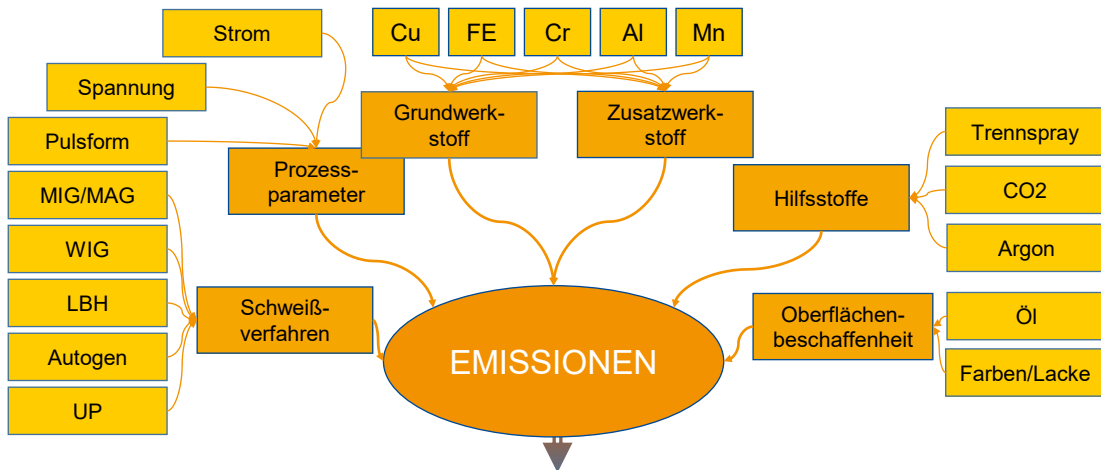
Grenzwerte ausgewählter Stoffe

	Gefahrstoffe	Grenzwerte	Art des Grenzwertes
1	Eisenoxide (z. B. Fe_3O_4)	Kein GW, Anwendung d. allg. Staubgrenzwertes für die A-Fraktion $1,25 \text{ mg/m}^3$	AGW
2	Manganoxide (z. B. MnO , Mn_3O_4)	$0,020 \text{ mg/m}^3$ für die A-Fraktion	AGW
3	Chrom(VI)-Verbindungen (z. B. Na_2CrO_4)	$0,001 \text{ mg/m}^3$ für die E-Fraktion	BM
4	Nickeloxide (z. B. NiO)	TK $6,0 \text{ }\mu\text{g/m}^3$, AK $6,0 \text{ }\mu\text{g/m}^3$	ERB
5	Stickstoffmonoxid	$2,5 \text{ mg/m}^3$	AGW
6	Stickstoffdioxid	$0,95 \text{ mg/m}^3$	AGW
7	Kohlenstoffmonoxid	35 mg/m^3	AGW
8	Ozon	$0,1 \text{ mg/m}^3$	LIG-GESTIS

ID 021185

5

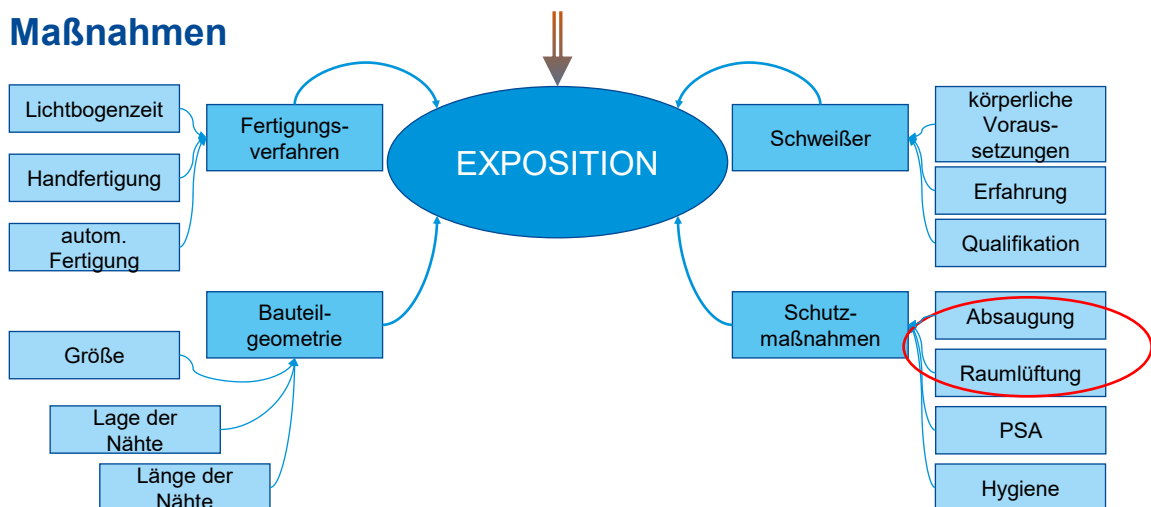
Maßnahmen



ID 021186

6

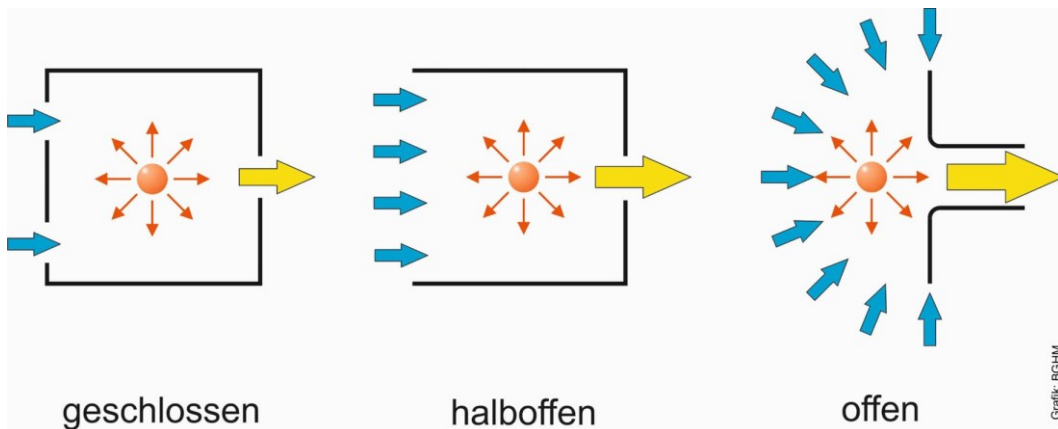
Maßnahmen



ID 021187

7

Arten der Erfassung



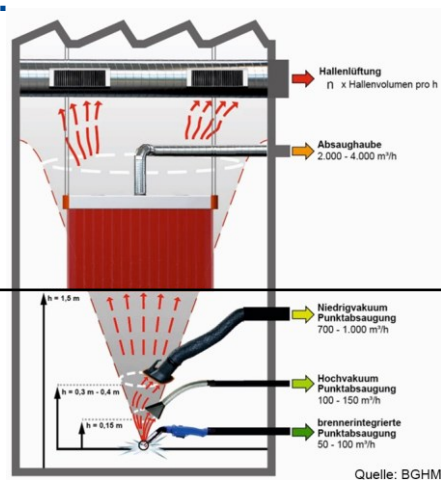
ID 042703

8

Lüftungsmaßnahmen ...

für andere Beschäftigte
im Gefahrenbereich

für Schweißende



ID 021188

9

Absaugung



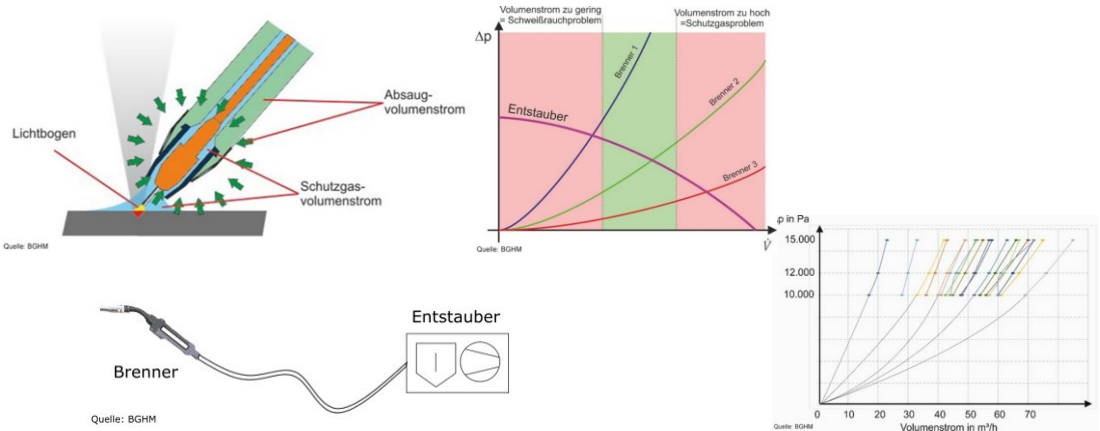
brennerintegriert



nachführbar (NV)

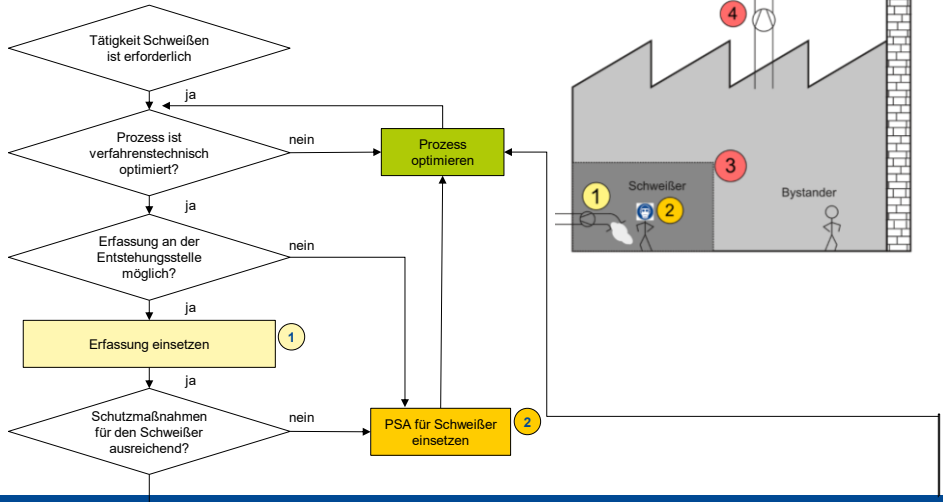
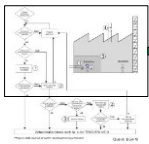
ID 021189

Brennerintegrierte Absaugung



ID 043301b

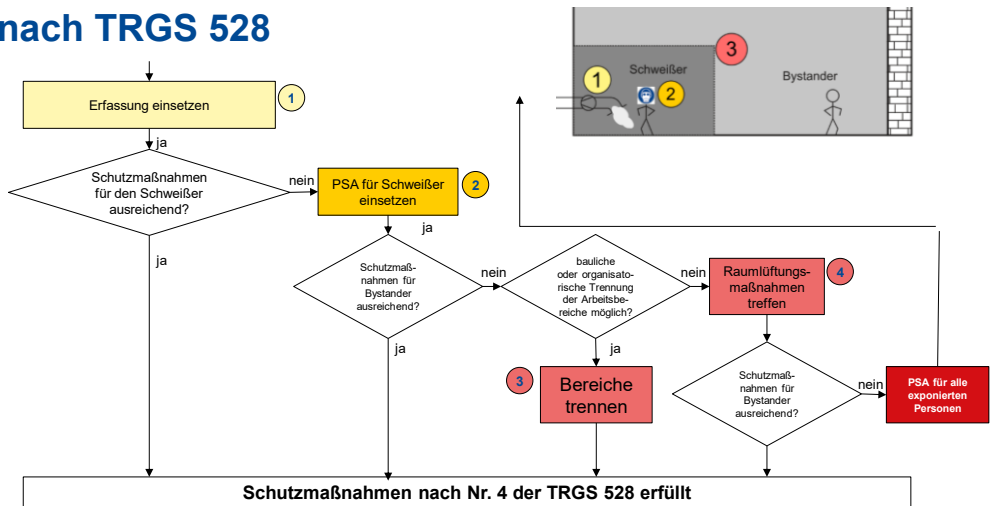
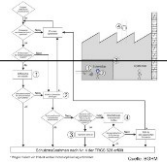
Vorgehen nach TRGS 528



ID 021191

12

Vorgehen nach TRGS 528



ID 021295

13